

PŘÍČNÉ ŘEZY KLENBAMI A PODPĚRAMI, M 1:200

KLENBA K01

PILÍŘ P1

PILÍŘ P2

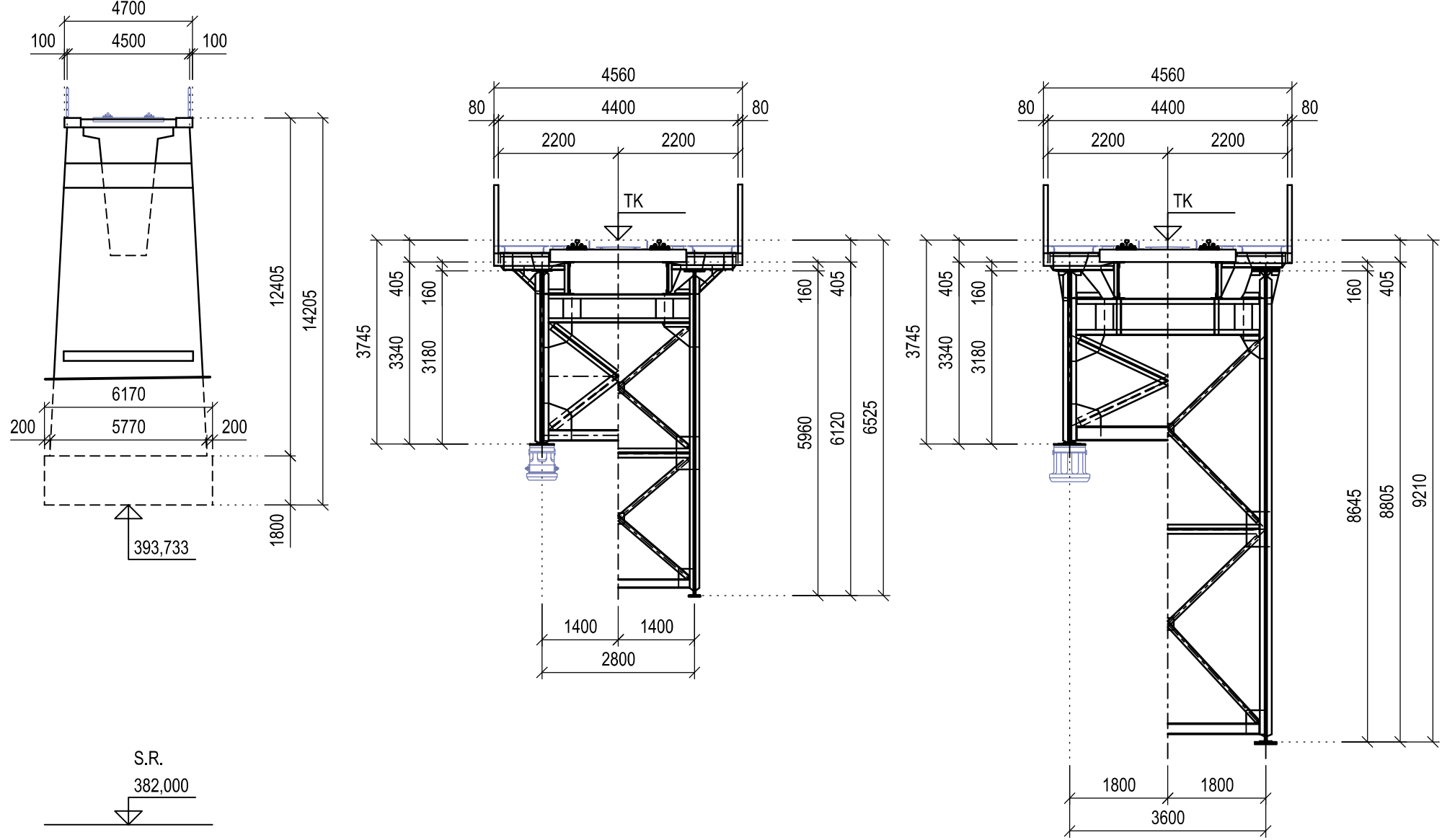
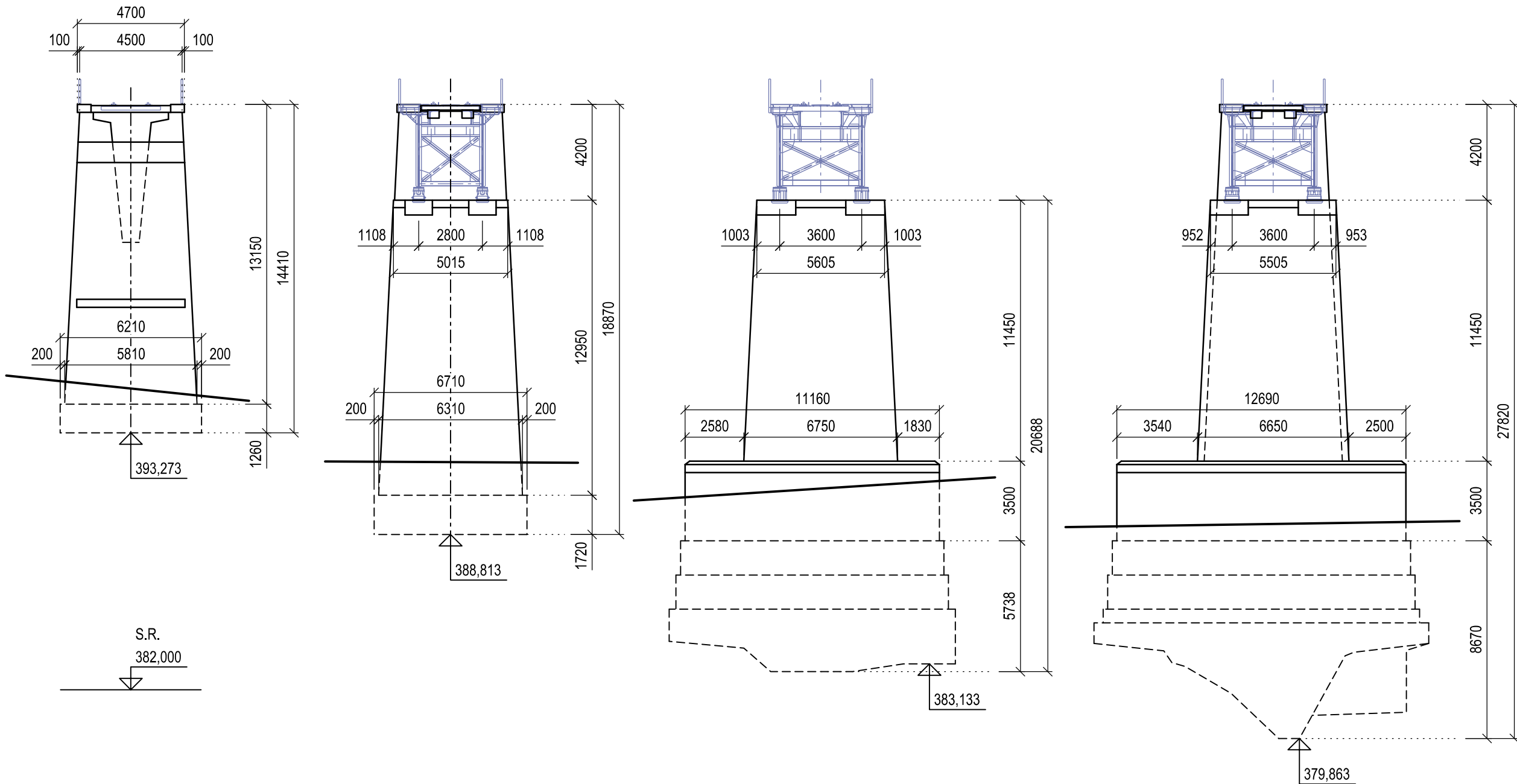
PILÍŘ P3

KLENBA K05


PŘÍČNÉ ŘEZY NOSNÝMI OCELOVÝMI KONSTRUKCEMI, M 1:100


NOK2 ULOŽENÍ/STŘED ROZPĚTÍ

NOK3 ULOŽENÍ/STŘED ROZPĚTÍ



Jiná ověření:				Paré:	
				Razítko oprávněné osoby:	
				Podpis: Datum:	
Revize:	Datum:	Popis:		Kontroloval:	
000	12.12.2022	Definitivní odevzdání dokumentace		Ing. Filip Kutina	

Stavebník/Investor:	Správa železnic, státní organizace	
Adresa:	Dlážděná 1003/7, 110 00 Praha 1	
Zástupce investora:	Stavební správa západ	
Adresa:	Ke Štvanici 656/3, 186 00 Praha 8	

Zhotovitel díla:	SUDOP PRAHA a.s.	
Adresa:	Olšanská 1a, 130 00 Praha 3	
Kontakt:	T: +420 605 229 020 E: praha@sudop.cz	
Zhotovitel části/objektu:	SUDOP PRAHA a.s.	
Adresa:	Olšanská 1a, 130 00 Praha 3	
Kontakt:	T: +420 605 229 020 E: praha@sudop.cz	
Hlavní projektant (HIP):	Ing. Martin Vlasák	Specialista: Ing. Martin Vlasák

Název stavby/akce:	Rekonstrukce mostu v km 1.279 trati Tábor - Bechyně		Označení investora: S631900270
Název části:	Mosty, propustky, zdi		Zakázka: 21-143.209
Název objektu/díle části:	Železniční most přes Lužnici ev. km 1,279		Označení části: D.2.1.4.
Název přílohy:	Stávající stav - příčné řezy		Označení objektu/komplexu: SO 01-20-01
Název díle části přílohy:			Číslo přílohy (typ/pořadí): 2. 012
Odpovědný projektant:	Zpracovatel přílohy:	Měřítko: 1:100, 1:200	Stupeň dokumentace: DUSP
Ing. Martin Vlasák	Ing. Martin Vlasák	Formáty: 4 x A4	
Kraj: Jihočeský	Katastrální území: Čelkovice, Tábor	TUDU: 1821 02	Smluvní datum zpracování: 12/2022

Označení investora:	Stupeň dokumentace:	Část:	Objekt:	Podoba:	Příloha:	Revize:
S 6 3 1 9 0 0 2 7 0	0	D U S P	0 2 1 4 X	S 0 0 1 2 0 0 1 X X	2	0 1 2 0 0 0
DOKUMENT LZE UŽÍVAT POUZE VE SMYSLU PŘÍSLUŠNÉ SMLOUVY O DÍLO. ŽÁDNÁ JEHO ČÁST NEMŮŽE BYT DLE ZÁKONA č.121/2000 Sb. KOPÍROVÁNA NEBO JINÝM ZPŮSOBEM ROZŠÍŘOVÁNA BEZ SOUHLASU SUDOP PRAHA a.s.						